

Phil. Haarlem – Kleine zaal

Je hebt keuze uit verschillende mate van controle over ons huislicht:

1) **Basis** (Conventioneel zaallicht en LED RGB)

! Als je via netwerk aanstuurt is het belangrijk om met de lichttafel op de volgende netwerkinstellingen te configureren.

IP	172.21.39.171
Subnetmask	255.255.255.192
Gateway	172.21.39.190
Broadcast	172.21.39.191

2) **Alles los** aangestuurd (zie andere tekening)

Deze zijn door elkaar te gebruiken in HTP configuratie

! sACN universes boven 1100 zijn in gebruik. Hier geen data naartoe sturen.

LED & Zaallicht

1) Basis (sACN 291)

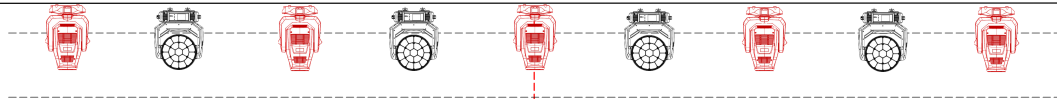
Omschrijving	DMX		
Zaallicht zonder LED		201	
Wand beneden	202	203	204
Zaallicht top	205	206	207

Phil. Haarlem – Kleine zaal

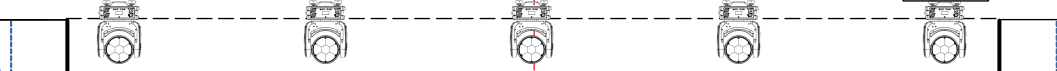
Dimmers (sACN 291)
 Ledbeams (sACN 292)
 Spiiders & P12 Spots (sACN 294)
 Kast links

CEE: 49 - 54
 5kW: 61 - 62

294.197 294.001 294.244 294.050 294.291 294.099 294.338 294.148 294.385



292.275 292.293 292.311 292.329 292.347

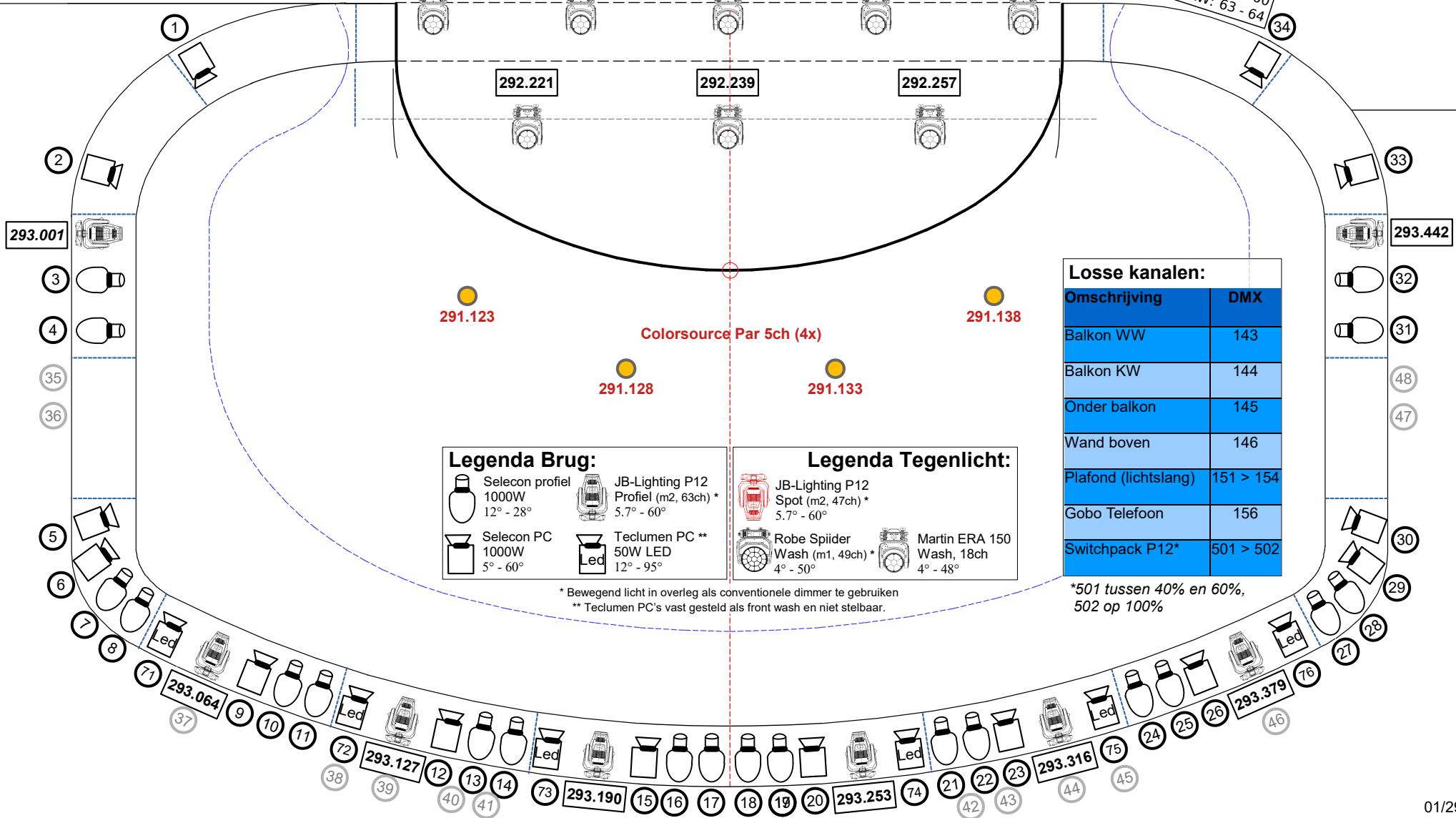


292.221 292.239 292.257



Kast rechts
 CEE: 55 - 60
 5kW: 63 - 64

Overige kanalen:	
Omschrijving	DMX
Dimmers	1-99
Vrije kanalen	221-500



Legenda Brug:

Selecon profil 1000W 12° - 28°	JB-Lighting P12 Profiel (m2, 63ch) * 5.7° - 60°
Selecon PC 1000W 5° - 60°	Teclumen PC ** 50W LED 12° - 95°

Legenda Tegenlicht:

JB-Lighting P12 Spot (m2, 47ch) * 5.7° - 60°	Martin ERA 150 Wash, 18ch 4° - 48°
Robe Spiider Wash (m1, 49ch) * 4° - 50°	

* Bewegend licht in overleg als conventionele dimmer te gebruiken
 ** Teclumen PC's vast gesteld als front wash en niet stelbaar.

Losse kanalen:

Omschrijving	DMX
Balkon WW	143
Balkon KW	144
Onder balkon	145
Wand boven	146
Plafond (lichtslang)	151 > 154
Gobo Telefoon	156
Switchpack P12*	501 > 502

*501 tussen 40% en 60%,
 502 op 100%